



NEWHOLLAND

Schrøders Eftf.

M.P. MASKINCENTER

Drengstedvej 24, Drengsted · 6780 Skærbæk



Telefon: 74 75 41 98
Telefax: 74 75 41 07
CVR-nr.: 10 87 59 43
Sydbank Tønder
Kontonr.: 7970 021907-8
www.mpmaskiner.dk

VP-DRE-MA
Gylleudstyr

DRE-MA
Vandingsmaskine

Gyllehåndtering fra gylletanke

Gyllepumpe **VP-DRE-MA**

Type: TR

- Effektiv og driftsikker konstruktion
- Kompakt og enkel montering
- VP pumpen er konstrueret med baggrund i 25 års erfaring.

Gyllepumpe type TR er den ideelle løsning, hvor der stilles store krav til en driftsikker tømning eller omrøring af gylletanke.

Gyllepumpen er med baggrund i 25 års erfaringer, udviklet for at opfylde nutidens og fremtidens krav, og der er taget særlig hensyn til driftsikkerhed og solid konstruktion.

For at sikre lave vedligeholdelsesomkostninger er bl.a. nedre lejearrangement indrettet med gyllesmurte gummilejer, som netop er beregnet til kontinuerlig drift.

Transmissionen sker direkte fra traktorens PTO – kraftudtag, hvor gyllepumpen kan optage ubegrænset effekt over 540 o/min. Efter ønske kan der monteres geartransmission til 1000 o/min. Under normale omstændigheder kan pumpningen udføres over strækninger op til 200 m.

Gyllepumpen opfylder de strenge krav fra Maskindirektivet 98/37/EØF.

CE



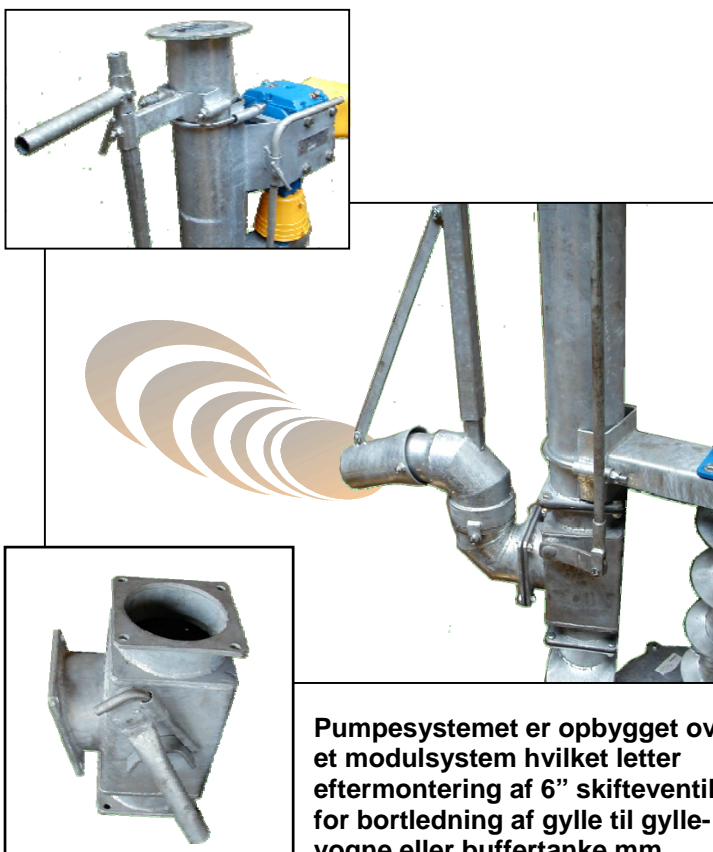
Made in Denmark



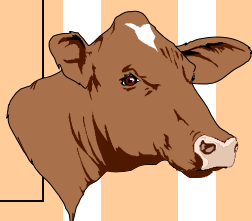
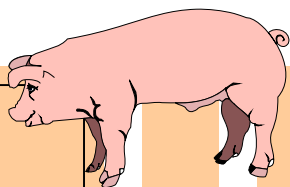
Schrøders Eftf. M.P. MASKINCENTER

Drengstedvej 24, Drengsted · 6780 Skærbæk · Tlf. 74 75 41 98

Betjening for omrøring i gylletanken foretages let ved manøvrering af ventilens indstillingsgreb.



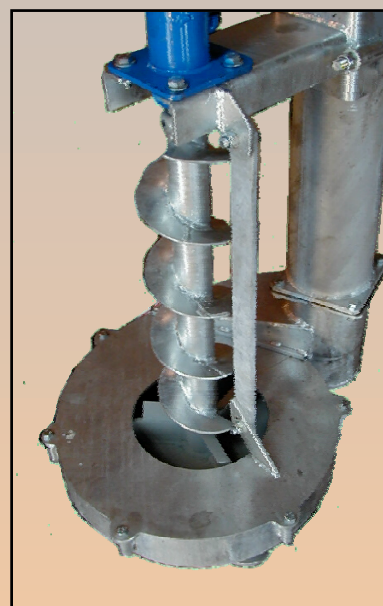
Pumpesystemet er opbygget over et modulsystem hvilket letter eftermontering af 6" skifteventiler for bortledning af gylle til gyllevogne eller buffertanke mm.



Forhandler:

TEKNISK DATA

Kapacitet:	ca. 12.000 liter pr. min.
Længde:	Individuel efter tankdybde, intervallængder pr. 20 cm
Kraftbehov:	80 – 100 HK traktor.
Pumpeomdr.:	Max. 540 o/min. (PTO) .Kan leveres med 1000 o/min (PTO).
Materiale:	Varmgalvaniseret konstruktion. Lakerede lejerføringer. Gummiføring nedre leje. Stort trykleje i øvre leje.
Støj:	ca. 75 - 80 Db.
Vægt.	215 Kg.



Med snegleindføring over pumpehuset sikres effektiv pumpning af gylle med tæt konsistens. Pumpehusets konstruktion består af en fast udvendig kniv og tre indvendige knive som skærer halm o.lign. i mindre stykker.

For lange gyllepumper er der mulighed for montering af støtteleje midt på konstruktionen.

Yderligere oplysninger kan fås ved henvendelse til Schrøders Eftf., der vil bidrage med erfaring og gode råd i forbindelse med Deres gyllehåndtering.

Måltegnning kan fremsendes for udmåling af pladsforhold i såvel eksisterende som nybygning af gylletanke.



Made in Denmark

